



BELLAGIO "DINING" - WOOD H 74 CM

DESIGN RODOLFO DORDONI

Finiture piano:

- MDF, spessore mm 30, sagomato, laccato lucido nei colori sand, granito e fango, con la base in Sucupira;
- MDF stratificato, spessore mm 30, sagomato, impiallacciato Sucupira tinto visone nella parte superiore e laccato moka opaco nella parte inferiore, con la base in Sucupira;
- MDF stratificato, spessore mm 30, sagomato, impiallacciato rovere laccato moka a poro aperto nella parte superiore e laccato moka opaco nella parte inferiore, con la base in rovere moka;
- MDF stratificato, spessore mm 30, sagomato, impiallacciato rovere tinto tabacco a poro aperto nella parte superiore e laccato moka opaco nella parte inferiore, con la base in rovere tabacco;

La base è dotata di gommini per appoggio a pavimento. In dotazione distanziale H mm 10 suggerito per appoggio su tappeto.

Base: struttura interna in metallo, rivestita da un cilindro di legno curvato, impiallacciato Sucupira tinto visone oppure impiallacciato rovere laccato moka a poro aperto o tinto tabacco a poro aperto. Diametro totale base cilindrica mm 210. Piastre superiori ed inferiori in metallo verniciato lucido anti-touch color bronzo chiaro. I piani dei tavoli da cm 240x120 e 280x140 sono sorretti da una struttura portante in alluminio verniciato lucido bronzo chiaro.

Top finishes:

- 30 mm. MDF, contoured, sand, granite or mud color glossy lacquer finish, with the Sucupira table base;
- 30 mm. laminated MDF, contoured, upper section in Sucupira veneer with stained mink finish and matt Moka painted finish for the lower section, with the Sucupira table base;
- 30 mm. laminated MDF, contoured, upper section in oak veneer with open pore moka lacquered finish and matt moka painted finish for the lower section, with the moka oak table base;
- 30 mm. laminated MDF, contoured, upper section in oak veneer with open pore tobacco stained finish and matt moka painted finish for the lower section, with the tobacco oak table base;

The base comes with rubber pads for use on floors. Also included is a 10mm H spacer recommended for use on rugs.

Base: metal internal structure, curved wood cylinder cladding, Sucupira veneer with stained mink finish or oak veneer with open pore moka lacquer or open pore tobacco stain finishes. Total diameter of the cylindrical base is 210 mm. Upper and lower metal plates in a painted, glossy anti-fingerprint light bronze painted finish.

The 240x120 cm. and the 280x140 cm. table tops are held by a weight-bearing aluminum structure with a glossy Light Bronze painted finish.

Ausführungen der Platte:

- MDF, Dicke 30 mm, formgeschnitten, glänzend lackiert in den Farben Sand, Granit und Schlamme, mit Gestell aus Sucupiraholz;
- MDF Schichtholz, Dicke 30 mm, formgeschnitten, mit nerzfarbig getöntem Sucupira Furnier am oberen Teil, matt mokkafarbig am unteren Teil, mit Gestell aus Sucupiraholz;
- MDF Schichtholz, Dicke 30 mm, formgeschnitten, mit mokkafarbig offenporig lackiertem Esche Furnier am oberen Teil, matt mokkafarbig am unteren Teil, mit Gestell aus mokkafarbiger Esche;
- MDF Schichtholz, Dicke 30 mm, formgeschnitten, mit tabakfarbig offenporig gefärbtem Esche Furnier am oberen Teil, matt mokkafarbig am unteren Teil, mit Gestell aus tabakfarbiger Esche;

Die Bodenplatte ist mit Bodenaufgaben aus Gummi für glatte Böden versehen. Inbegriffen sind 10 mm hohe Abstandhalter für die Auflage auf Teppichen.

Gestell: wwwInterne Gestell aus Metall, mit einer Verkleidung durch einen Zylinder aus gebogenem Holz mit nerzfarbig getöntem Sucupira Furnier. Also erhältlich aus Esche, mokkafarbig offenporig lackiert oder tabakfarbig offenporig gefärbt. Gesamtdurchmesser des Zylinders 210 mm. Obere und untere Platte aus Metall mit glänzender Anti Touch Beschichtung hell bronzefarbig lackiert.

Die Tischplatten von 240x120 cm und 280x140 cm werden mit einer tragenden Gestell aus glänzend hell bronzefarbig lackiertem Aluminium.

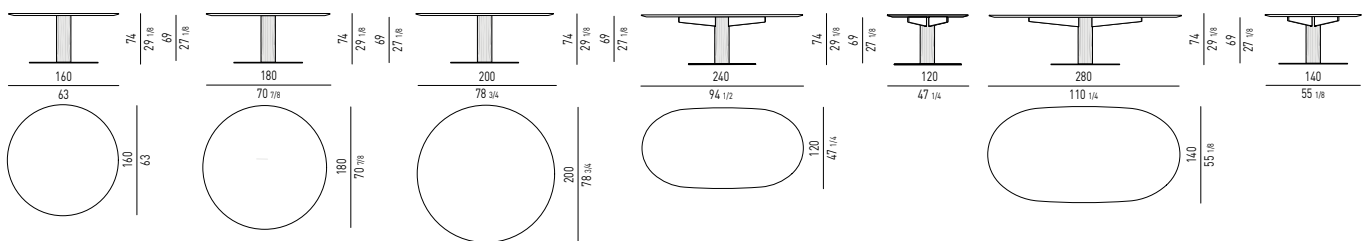
Finition plateaux :

- MDF, épaisseur 30 mm, biseauté, laqué brillant dans les couleurs sand, granit et boue, avec la base en Sucupira ;
- MDF stratifié, épaisseur 30 mm, biseauté, dessus plaqué Sucupira teinté vison et dessous laqué moka mat, avec la base en Sucupira ;
- MDF stratifié, épaisseur 30 mm, biseauté, dessus plaqué chêne laqué moka à pores ouverts et dessous laqué moka mat, avec la base en chêne moka ;
- MDF stratifié, épaisseur 30 mm, biseauté, dessus plaqué chêne teint tabac à pores ouverts et dessous laqué moka mat, avec la base en chêne tabac ;

La base repose sur des patins pour sols durs. Livrée avec entretoises H 10 mm conseillées sur les tapis.

Base : structure interne en metal, recouvert d'un cylindre de bois courbé, plaqué Sucupira teinté vison ou plaqué chêne laqué moka à pore ouverts ou teint tabac à pores ouverts. Diamètre total de la base cylindrique 210 mm. Plaques supérieures et inférieures en métal, peinture brillante anti-trace couleur bronze clair.

Les plateaux des tables de 240x120 et 280x140 cm sont soutenus par une structure portante en aluminium, peinture brillante bronze clair.



FINITURE PIANO TOP FINISHES

LACCATO LUCIDO | GLOSSY LACQUERED

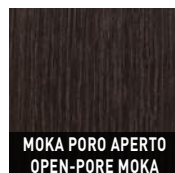


FINITURA PIANO BASE TOP AND BASE FINISH

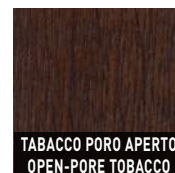
LEGNO | WOOD



ROVERE | OAK

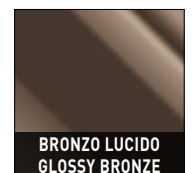


ROVERE | OAK



FINITURA PIASTRA PLATE FINISH

METALLO | METAL



*SOLO CON BASE SUCUPIRA
WITH SUCUPIRA BASE ONLY



BELLAGIO "LOUNGE DINING" - WOOD H 67 CM

DESIGN RODOLFO DORDONI

Finitura piani:

- MDF stratificato, spessore mm 30, sagomato, impiallacciato Sucupira tinto Visone nella parte superiore e laccato Moka opaco nella parte inferiore;
- MDF, spessore mm 30, sagomato, laccato lucido nei colori Sand, Granite e Fango.

Il piano è sorretto da una struttura portante in alluminio verniciato lucido Bronzo Chiaro.

Base: struttura interna in metallo, rivestita da un cilindro di legno curvato, impiallacciato Sucupira tinto Visone. Diametro totale base cilindrica mm 210. Piastre superiori ed inferiori in metallo verniciato lucido anti-touch color Bronzo Chiaro.

La base è dotata di gommini per appoggio a pavimento. In dotazione distanziale H mm 10 suggerito per appoggio su tappeto.

Top finishes:

- 30 mm laminated MDF, contoured, upper section in Sucupira veneer with stained Mink finish and matt Moka painted finish for the lower section;
- 30 mm MDF, contoured, Sand, Granite or Mud color glossy lacquer finish. The table top is held by a weight-bearing aluminum structure with a glossy Light Bronze painted finish.

Base: metal internal structure, curved wood cylinder cladding, Sucupira veneer with stained Mink finish. Total diameter of the cylindric base is 210 mm. Upper and lower metal plates in a painted, glossy anti-fingerprint Light Bronze painted finish.

The base comes with rubber pads for use on floors. Also included is a 10 mm H spacer recommended for use on rugs.

Ausführungen der Platte:

- MDF Schichtholz, Dicke 30 mm, formgeschnitten, mit nerzfarbig getöntem Sucupira Furnier am oberen Teil, matt mokkafarbig am unteren Teil;
- MDF, Dicke 30 mm, formgeschnitten, glänzend lackiert in den Farben Sand, Granite und Schlamm.

Die Tischplatte wird mit einer tragenden Struktur aus glänzend hell bronzefarbig lackiertem Aluminium.

Gestell: Interne Struktur aus Metall, mit einer Verkleidung durch einen Zylinder aus gebogenem Holz mit nerzfarbig getöntem Sucupira Furnier. Gesamtdurchmesser des Zylinders 210 mm. Obere und untere Platte aus Metall mit glänzender Anti Touch Beschichtung hell bronzefarbig lackiert.

Die Bodenplatte ist mit Bodenauflagen aus Gummi für glatte Böden versehen. Inbegriffen sind 10 mm hohe Füßchen für die Auflage auf Teppichen.

Finition plateaux :

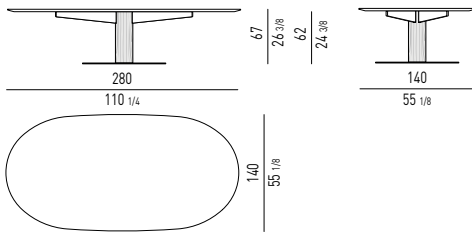
- MDF stratifié, épaisseur 30 mm, biseauté, dessus plaqué Sucupira teinté Vison et dessous laqué Moka mat ;
- MDF, épaisseur 30 mm, biseauté, laqué brillant dans les couleurs Sand, Granite et Boue.

Le plateau est soutenu par une structure portante en aluminium, peinture brillante Bronze Clair.

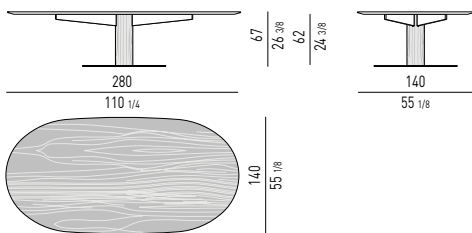
Base : structure interne en metal, recouvert d'un cylindre de bois courbé, plaqué Sucupira teinté Vison. Diamètre total de la base cylindrique 210 mm. Plaques supérieures et inférieures en métal, peinture brillante anti-trace couleur Bronze Clair.

La base repose sur des patins pour sols durs. Livrée avec entretoises H 10 mm conseillées sur les tapis.

PIANO LACCATO LUCIDO | GLOSSY LACQUERED TOP



PIANO SUCUPIRA | SUCUPIRA TOP



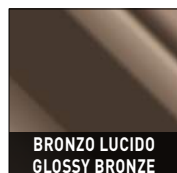
FINITURA BASE BASE FINISH

LEGNO | WOOD



FINITURA PIASTRA PLATE FINISH

METALLO | METAL



FINITURE PIANO TOP FINISHES

LACCATO LUCIDO | GLOSSY LACQUERED



LEGNO | WOOD

