

# Fauteuil de Salon

Jean Prouvé, 1939



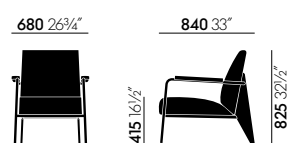
## Fauteuil de Salon

In de Fauteuil de Salon zijn vlakke oppervlakken gecombineerd tot een volmaakte architecturale vorm met een comfortabele zitting en rugleuning. Nadat hij werd herontdekt in de archieven van de Franse ontwerper Jean Prouvé, werd de kleur van deze stoel aangepast aan de moderne smaak. Door de armleuningen van massief, geolied hout past de Fauteuil de Salon perfect bij de andere producten uit de Prouvé-collectie.

## Materialen

- **Zitting en rugleuning:** polyurethaanvulling; bekleding in stof of leder.
- **Zithoogte:** 415 mm (340 mm met aangebrachte belasting, gemeten in overeenstemming met EN 1335-1).
- **Armleuningen:** massief hout met geoliede afwerking; naturel of gerookt eiken (West-Europa, Polen) of Amerikaanse walnoot (VS).
- **Onderstel:** buisstaal en gevormd plaatstaal, gepoedercoat (glad).
- **Glijders:** glijders voor tapijt of viltglijders voor harde vloeren.

## Afmetingen



## Fauteuil de Salon

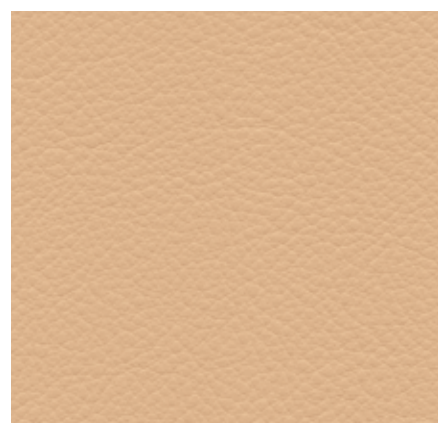
**KLEUREN EN MATERIAALEN**

 <b>70</b> massief eiken naturel geolied	 <b>40</b> chocolade poedercoating (glad)	
 <b>75</b> massief amerikaans noten geolied	 <b>80</b> coffee poedercoating (glad)	 <b>88</b> ecru poedercoating (glad)
 <b>90</b> massief, gerookt eiken, geolied	 <b>06</b> japanese red poedercoating (glad)	 <b>12</b> deep black poedercoating (glad)

ArMLEUNINGEN

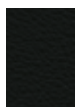
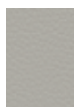

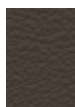
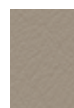


Onderstel (Kleur)

## Leder Premium Home/Office, L40

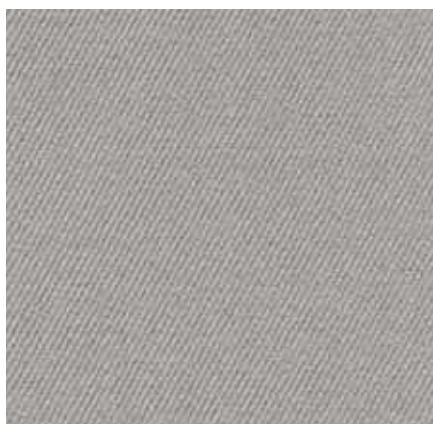


Leder Premium is een relatief glad runderleder met een platte nerf en een lichte glans. Volledig gekleurd met lichte pigmenten. Het semi-anilineleder voelt zacht aan, als een lederen handschoen. Leder Premium is verkrijgbaar in 22 kleuren.

Material	Semi-aniline nappaleder dat zeer zacht en soepel aanvoelt
Lichtechtheid	Type 5
Dikte	1,1 - 1,3 mm
Wrijftechtheid	Graad 4 droog en nat

 <b>72</b> snow	 <b>59</b> jade	 <b>66</b> nero	 <b>69</b> marron	 <b>74</b> olive	
 <b>64</b> cement	 <b>58</b> kaki	 <b>77</b> bruin	 <b>93</b> brandy	 <b>75</b> camel	
 <b>65</b> graniet	 <b>61</b> umbra grey	 <b>68</b> chocolate	 <b>22</b> red stone	 <b>62</b> oker	 <b>71</b> zand
 <b>60</b> smoke blue	 <b>67</b> asfalt	 <b>87</b> plum	 <b>97</b> cognac	 <b>63</b> cashew	 <b>73</b> clay

## Twill Home/Office, F60



Dankzij het hoge percentage natuurlijke vezels voelt Twill zeer aangenaam aan en heeft het een uitnodigende uitstraling. In deze extreem duurzame en slijtvaste stof zijn de kwaliteiten van meubels voor wooninterieurs gecombineerd met de hoge eisen van de projectsector.

Twill is verkrijgbaar in 18 kleuren.

Material	30% polyamide, 70% scheerwol
Gewicht	325 g/m <sup>2</sup>
Breedte	155 cm +/- 2 cm
Slijtvastheid	100.000 Martindale
Lichtechtheid	Type 6
Pilling	Graad 4-5
Wrijftechtheid	Graad 4-5 droog en nat

